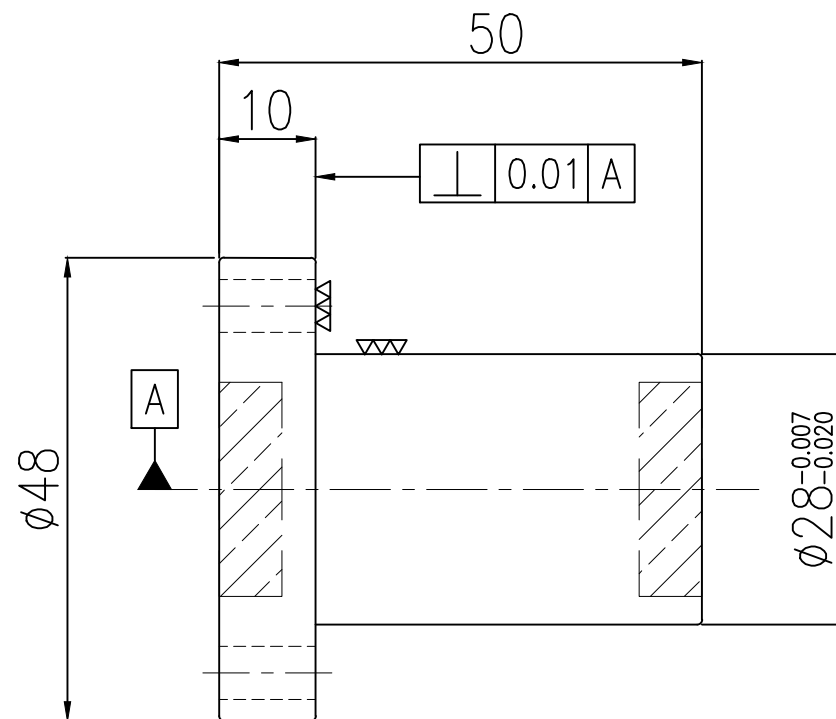
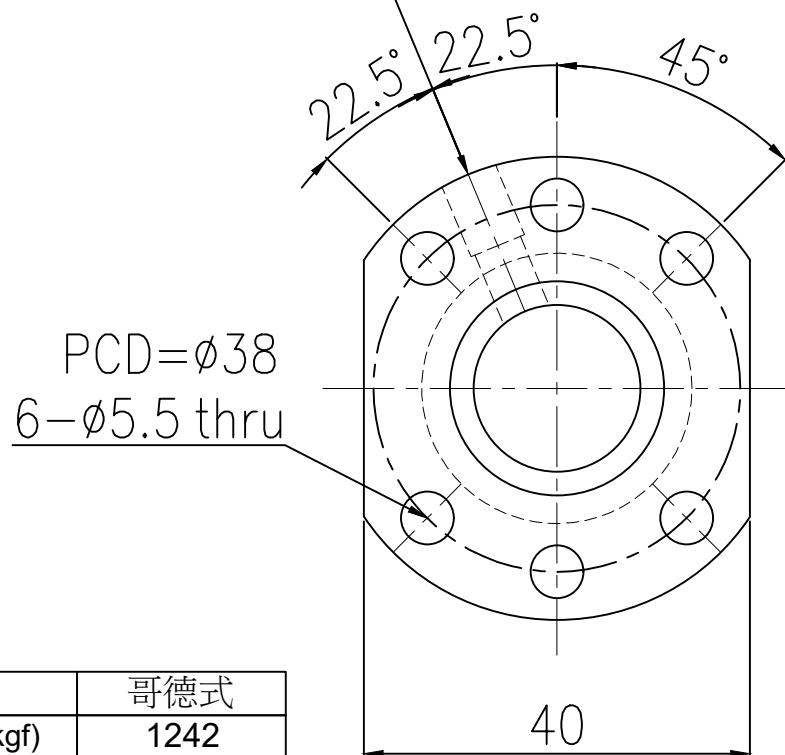


ø5.1 thru  
油孔M6x1.0x8dp



螺紋型式	哥德式
額定動負荷Ca(kgf)	1242
額定靜負荷Coa(kgf)	2747
循環圈數(圈X列)	1x4
螺旋方向/螺紋數	右 / 1

鋼珠直徑	ø 3.175	一般尺寸公差	
節圓直徑	ø 17.08		
導程	5	範圍	公差
導程角	5.32°	0.5-6	±0.1
材質	SCM420H	7-30	±0.2
硬化深度	0.8-1.2	31-120	±0.3
		121-315	±0.5

熱處理	滲碳熱處理	
	HRC58°-62°	

製圖日期	2019/11/21
繪製	Tai
審圖	
核准	
圖號	SFUR01605T4D-C

台灣帝鐵精密科技有限公司  
TAIWAN DTK PRECISION TECHNOLOGY CO., LTD