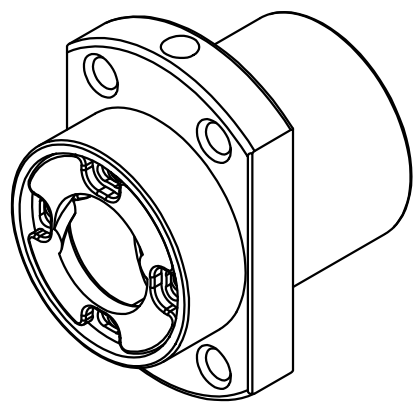
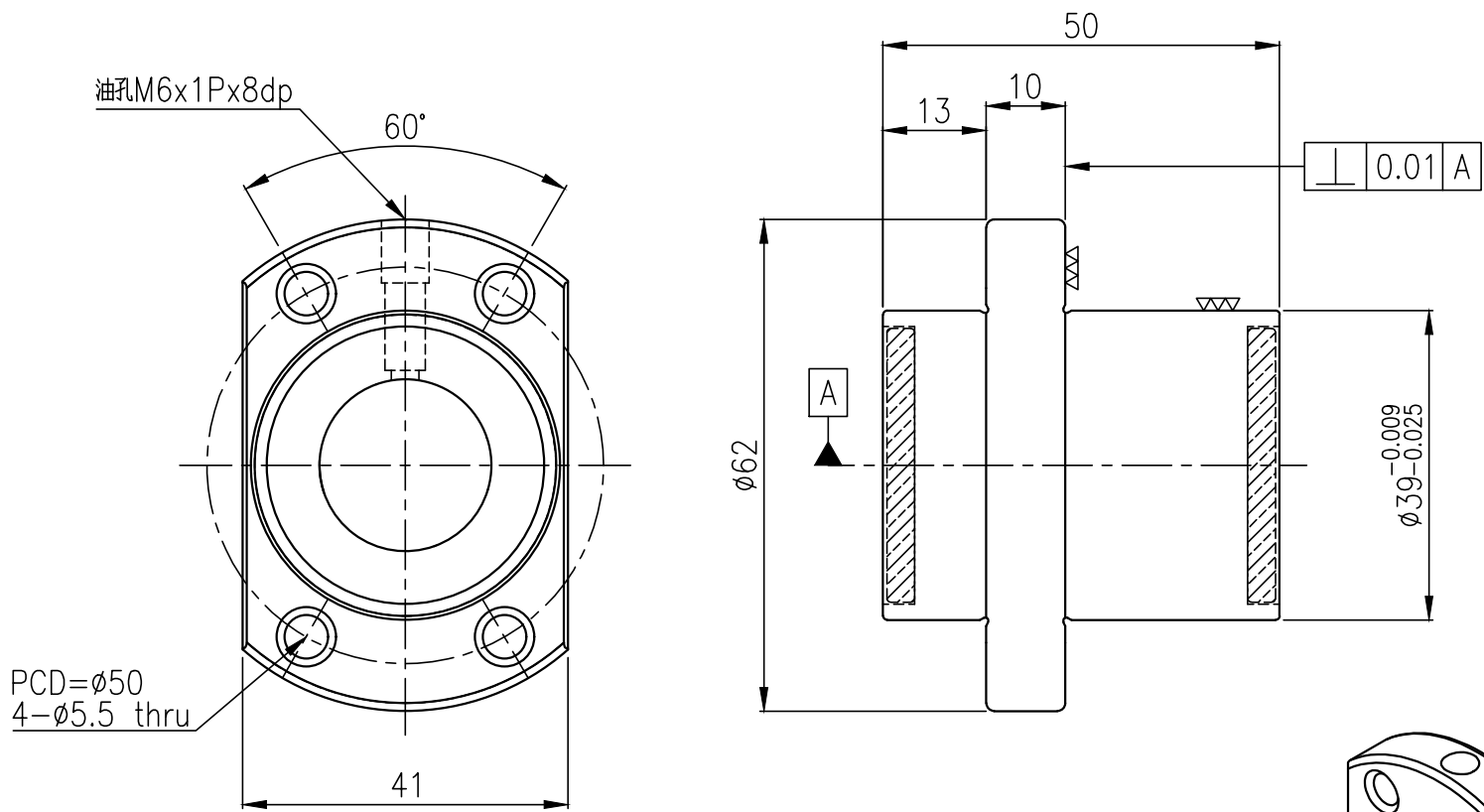
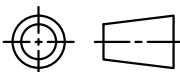


版次	1	修正	說明	修改者	日期
----	---	----	----	-----	----



螺紋型式	哥德式	一般尺寸公差(mm)			
額定動負荷Ca(kgf)	588				
額定靜負荷Coa(kgf)	1437				
循環圈數(圈X列)	0.8x2				
螺旋方向/螺紋數	右 / 2				
鋼珠直徑	$\phi 3.175$	範圍	公差	製圖日期	2020/01/07
節圓直徑	$\phi 20.76$				
導程	40	0.5-6	± 0.1	繪製	Eva
導程角	31.13°	7-30	± 0.2	審圖	
材質	SCM420H	31-120	± 0.3	核准	
硬化深度	0.8-1.2	121-315	± 0.5	圖號	SFYR02040T2D-C
熱處理	滲碳熱處理				
	HRC58°-62°				

台灣帝鐵精密科技有限公司
TAIWAN DTK PRECISION TECHNOLOGY CO., LTD