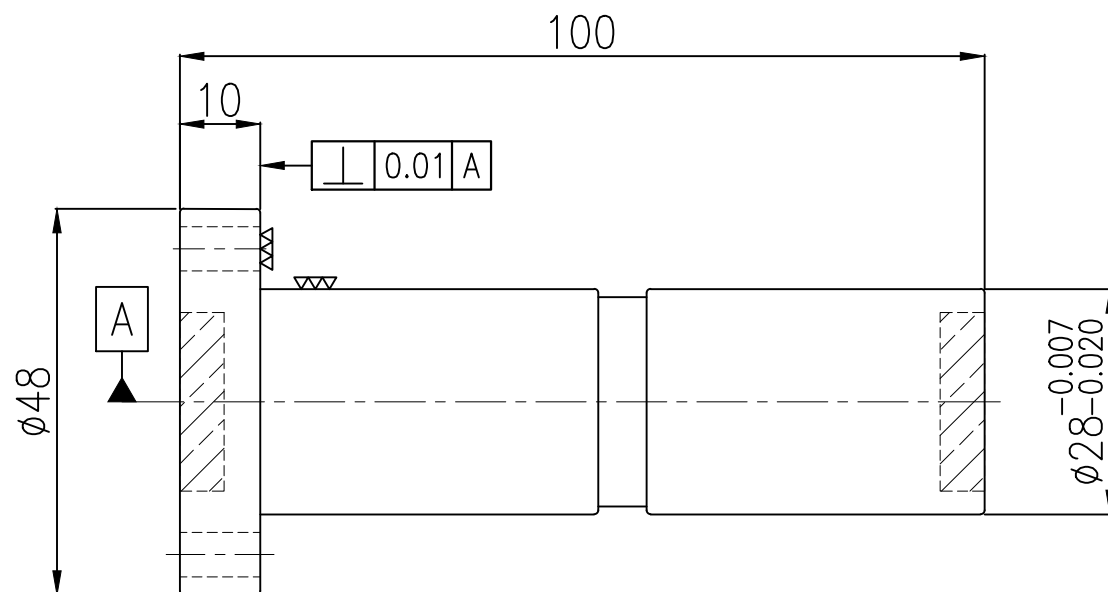
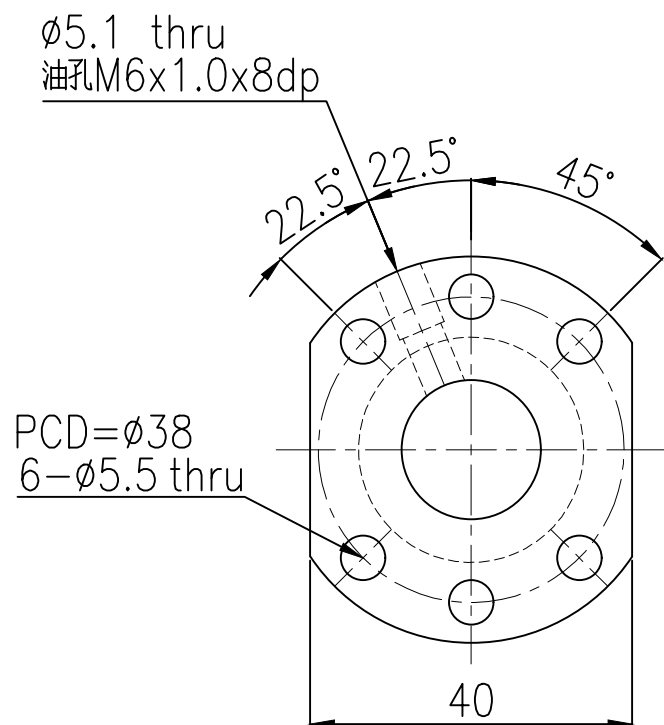


版次	1	修正	說明	修改者	日期
----	---	----	----	-----	----



螺紋型式	哥德式		
額定動負荷Ca(kgf)	1242		
額定靜負荷Coa(kgf)	2747		
循環圈數(圈X列)	1x4		
螺旋方向/螺紋數	右 / 1		
鋼珠直徑	ø 3.175	一般尺寸公差	
節圓直徑	ø 17.08	範圍	公差
導程	05	0.5-6	±0.1
導程角	5.32°	7-30	±0.2
材質	SCM420H	31-120	±0.3
硬化深度	0.8-1.2	121-315	±0.5
熱處理	滲碳熱處理		
	HRC58°-62°		

台灣帝鐵精密科技有限公司  
 TAIWAN DTK PRECISION TECHNOLOGY CO., LTD