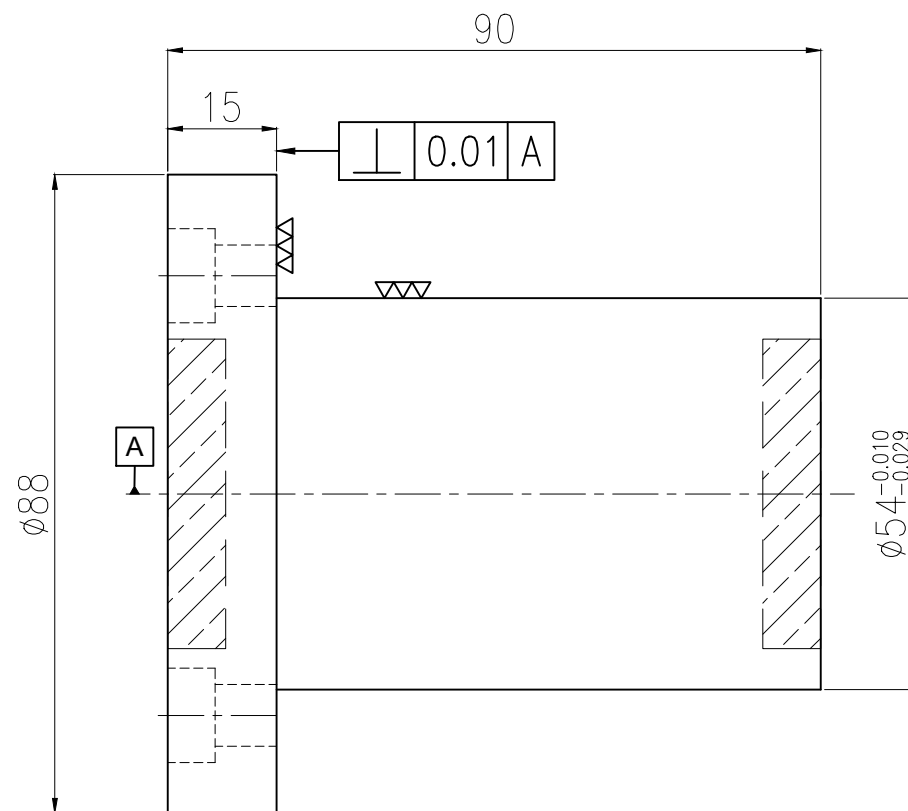
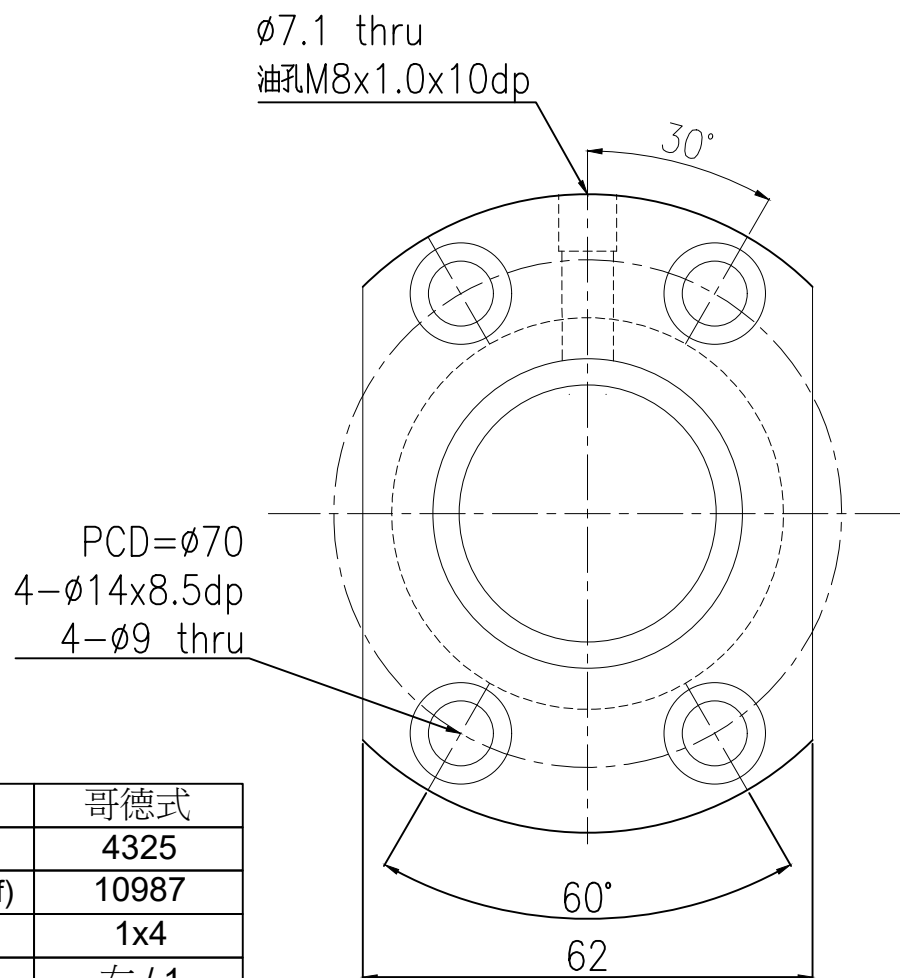


版次	1	修正	說明	修改者	日期
----	---	----	----	-----	----



螺紋型式	哥德式
額定動負荷Ca(kgf)	4325
額定靜負荷Coa(kgf)	10987
循環圈數(圈X列)	1x4
螺旋方向/螺紋數	右 / 1

鋼珠直徑	$\phi 6.350$	一般尺寸公差	
節圓直徑	$\phi 34.15$	範圍	公差
導程	10	0.5-6	$\pm 0.1$
導程角	5.33°	7-30	$\pm 0.2$
材質	SCM420H	31-120	$\pm 0.3$
硬化深度	0.8-1.2	121-315	$\pm 0.5$

熱處理	滲碳熱處理	
	HRC58°-62°	

製圖日期	2019/11/22
繪製	Tai
審圖	
核准	
圖號	SFIR03210T4D-C

台灣帝鐵精密科技有限公司  
TAIWAN DTK PRECISION TECHNOLOGY CO., LTD