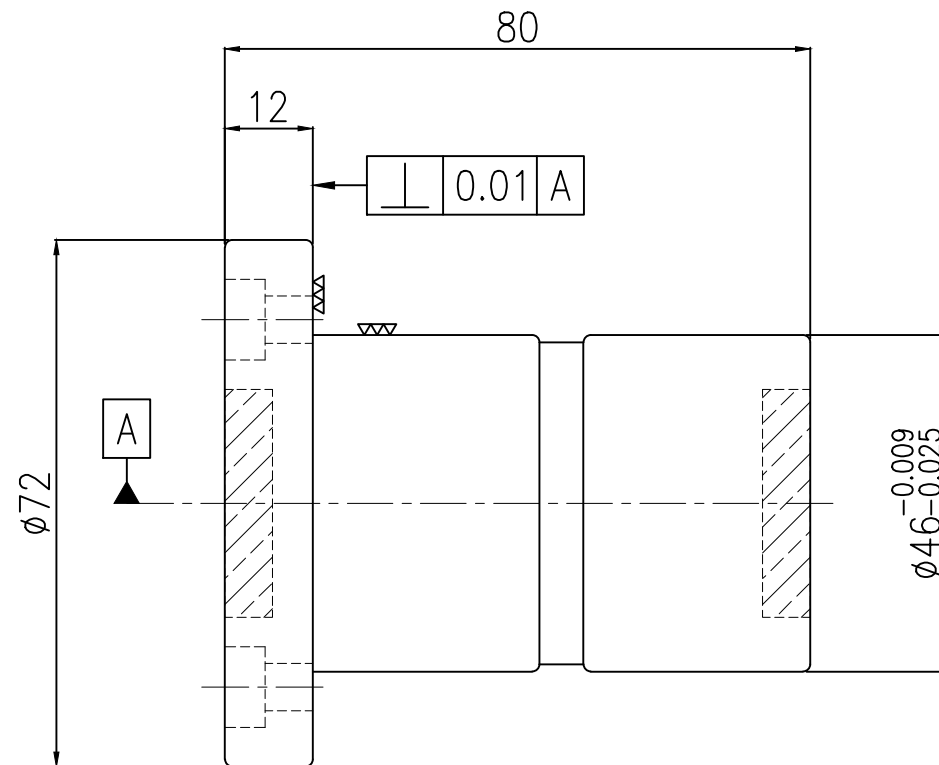
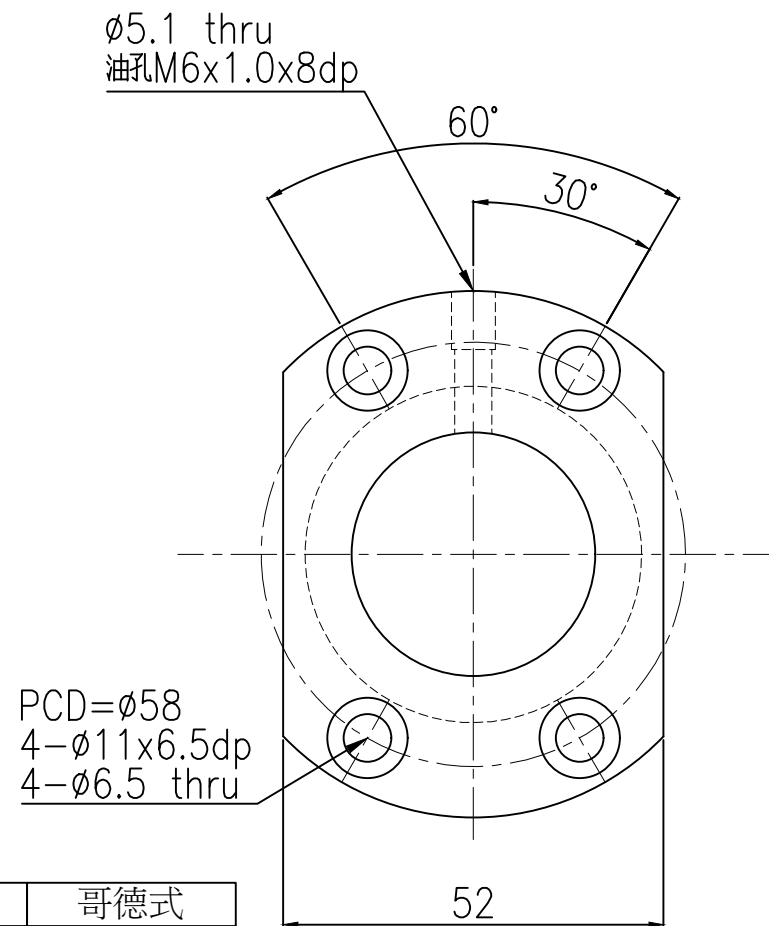


版次	1	修正	說明	修改者	日期
----	---	----	----	-----	----



螺紋型式	哥德式				
額定動負荷Ca(kgf)	1166				
額定靜負荷Coa(kgf)	4354				
循環圈數(圈X列)	1x4				
螺旋方向/螺紋數	右 / 1				
鋼珠直徑	φ 2.381	一般尺寸公差			
節圓直徑	φ 32.81	範圍	公差		
導程	04	0.5-6	±0.1		
導程角	2.22°	7-30	±0.2	製圖日期	2019/11/27
材質	SCM420H	31-120	±0.3	繪製	Eva
硬化深度	0.8-1.2	121-315	±0.5	審圖	
熱處理	滲碳熱處理			核准	
	HRC58°-62°			圖號	DFIR03204T4D-C

台灣帝鐵精密科技有限公司
TAIWAN DTK PRECISION TECHNOLOGY CO., LTD